

Sélection de 22 projets / réalisations de membres OAI à l'étranger

65th FIABCI World Congress
17-22 mai 2014 à Luxembourg
www.fiabci65.com

Présence OAI :

Brochure et exposition sur les projets / réalisations de membres OAI à l'étranger

=> Appel généralisé aux membres OAI en novembre 2013 pour qu'ils proposent des projets / réalisations à l'étranger via une base de données en ligne sur le site www.oai.lu.

WETTBEWERB «NEUBAU KINDERTAGESSTÄTTE BU 13» IN TRIER
1^{ER} PREIS : NICKLAS ARCHITECTES MIT TEISEN&GIESLER ARCHITECTES
UND LANDSCHAFTSARCHITEKTURBÜRO STEFAN LAPORT



Ziel dieses Projektes war der Bau einer Kindertagesstätte im Rahmen des Neubaugebietes BU 13 im Freschfeld in Trier Filsch.

Die Kindertagesstätte ist als Einrichtung für 110 Kinder mit 5 Gruppen geplant, davon 4 geöffnete Kindergartengruppen mit 25 Kindern im Alter von 2-6 Jahren und einer Krippengruppe mit 10 Kindern im Alter unter 3 Jahren.

1^{er} Preis :

NICKLAS architectes

In Zusammenarbeit mit:

Teisen & Giesler, Architekten

Landschaftsarchitekturbüro Stefan Laport und

Balmes, Energieberatung

Beurteilung durch das Preisgericht:

Der ruhige zweigeschossige Baukörper bildet an richtig gewählter zentraler Stelle den räumlichen Abschluss des Grünzuges. Sowohl Gebäudehöhe als auch Gebäudestellung nehmen in gelungener Weise Bezug auf die umgebende Bebauung, so dass auch diese vom öffentlichen Grünraum noch hinreichend profitieren kann.

Die Fassade besticht durch eine klare gut proportionierte Formensprache. Im Wechsel von großen Glasflächen mit Wänden aus warmem, haptischem Holzmaterial entsteht eine überzeugende Beziehung zwischen Innen und Außenraum. ...

Die Erschließung des Gebäudes erfolgt über ein zentrales „durchgestecktes“ und auf diese Weise zweiseitig belichtetes Foyer. Dieses ist gleichzeitig auf selbstverständliche Weise Bindeglied zwischen Mehrzweckraum und dem Kinderstättenflur mit seinen räumlichen Aufweitungen. Die Kindertagesstättenleitung und das Eltern- und Kindercafé sitzen folgerichtig ebenfalls an dieser zentralen Stelle. Transparente Abgrenzungen schließen die nach Süden und Osten orientierten Gruppenräume und die Küche räumlich überzeugend an den Flur an und schaffen Beziehung, Orientierung und Überblick. Das gleiche räumliche Prinzip gilt auch im Obergeschoss.

Alle als Nebenräume gekennzeichneten Differenzierungsmöglichkeiten der Kindergruppenräume sind sehr funktional angeschlossen, ebenso die sanitären Einrichtungen zwischen den Gruppenräumen.

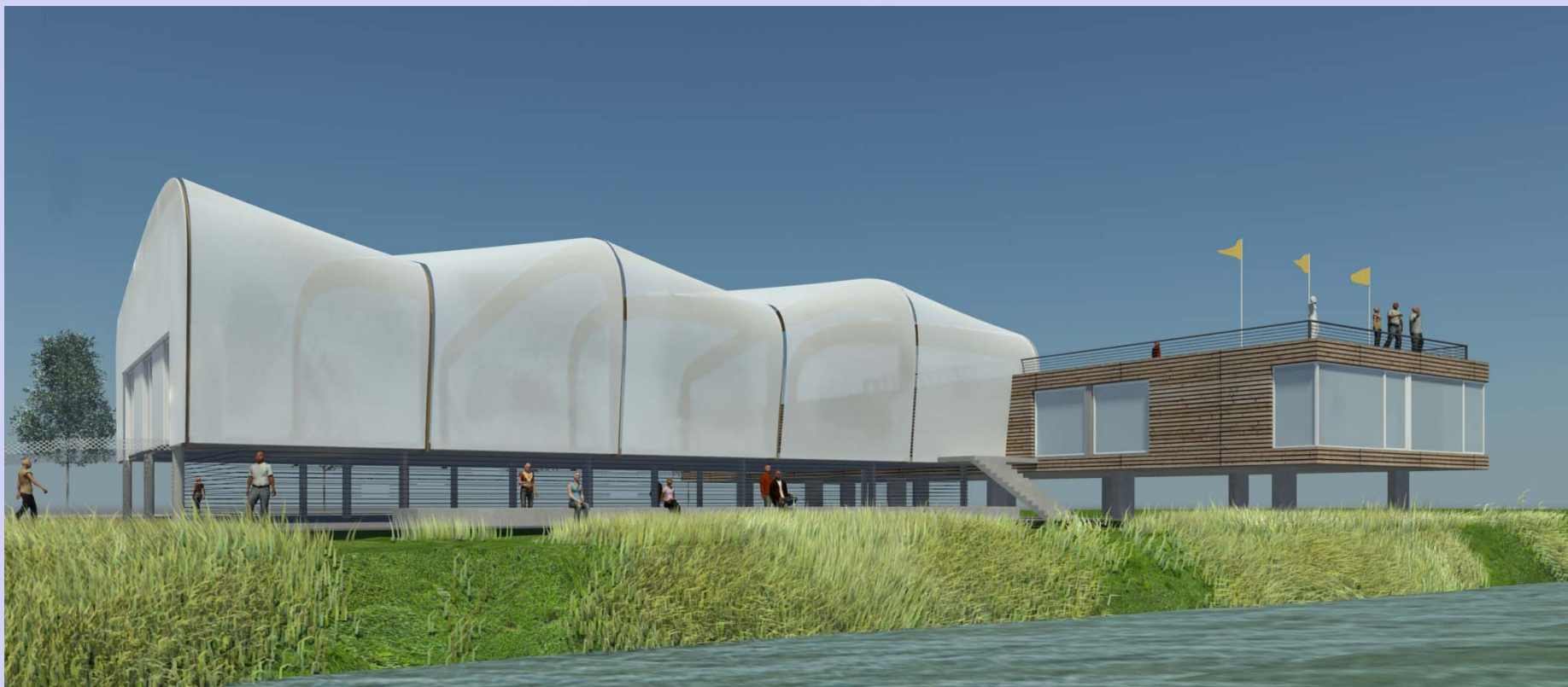
Der separate Zugang zum Mehrzweckraum für eine unabhängige Bürgernutzung ist geschickt auf der Westseite platziert und beeinträchtigt die Funktionsabläufe der Kita nicht. Das Raum und Funktionsprogramm ist im vollen Umfang erfüllt. Verkehrs- und Nutzflächen stehen zueinander in einem günstigen Verhältnis.

Die kompakte Gebäudekubatur ermöglicht großzügige Freiflächen.

(...)

Der insgesamt hochwertige Entwurf überzeugt.

- La présente 1^{ère} sélection a été effectuée sur base
- de la rubrique «Concours / résultats» du bulletin OAI
 - d'un appel aux membres du groupe de travail OAI «Export».



Centre Nautique à Basse-Ham en France
BENG Architectes Associés / O.T.E / Apave
Réalisation en 2013



Ligne Grande Vitesse Est Européenne Viaduc du Rohrbach(F)
INCA Ingénieurs Conseils Associés
Réalisation en 2013

OAI

ORDRE DES ARCHITECTES
ET DES INGENIEURS-CONSEILS

www.oai.lu
6/25

22 projets de membres
OAI à l'étranger
20/11/2013



La Corniche, Brazzaville
SGI, INGENIERIE
Etudes en cours



Stade King Saud University à Riyad, Arabie Saoudite
Schroeder & Associés S.A.
Etudes en cours



OTAN, Bruxelles

SGI, INGENIERIE: plans d'exécution (coffrage et armature), étude des techniques d'exécution,...

Réalisé en 2013



Concours restreint « Masterplan : Garten der Welt » à Berlin
1^{er} prix : WW+ ARCHITEKTUR UND MANAGEMENT
Proclamation des résultats : 14/05/2013



Concours «Neubau Kindertagesstätte BU 13» in Trier
1^{er} Prix : NICKLAS Architectes mit Teisen&Giesler
Proclamation des résultats : 04/04/2013



Aménagement intérieur d'un bar restaurant deli à Trèves
Jim Clemes, Atelier d'Architecture et de Design
Réalisation en 2013



Concours « Agrandissement de l'établissement fermé LA
BRENAZ » à Genève

1^{er} Prix : Architecture + Aménagement (Procla.: 18.12.2012)



Concours Postareal Bitburg

1^{er} Prix : WW+ ARCHITEKTUR + MANAGEMENT

Réalisation : 05/2013 - 05/2015



Agrandissement d'un hôtel à
Kaiserslautern

Conception : METROPOLITAN
ARCHITECTURE RESEARCH
STUDIO (MARS)

Suivi du chantier : BALLINIPITT
ARCHITECTES URBANISTES

Réalisation : 07/2012



Hôtel à Spa-Francorchamps
Moreno Architecture / Schemel & Wirtz / AUPA
Réalisation en 2010



Maison particulière à Hagen, France
BENG Architectes Associés
Réalisation en 2010



Concours « Stadthaus am
Markt » à Francfort
4^{ème} Prix : CHRISTIAN BAUER &
ASSOCIES ARCHITECTES
Proclamation en 2010

OAI

ORDRE DES ARCHITECTES
ET DES INGENIEURS-CONSEILS

www.oai.lu
18/25

22 projets de membres
OAI à l'étranger
20/11/2013



Immeuble de bureaux, Avenue
Louise à Bruxelles
Moreno Architecture / A2M
Réalisé en 2010



Balcon de la mer, Mont Saint Michel, France
Schroeder & Associés S.A.
Réalisé en 2009



Musée Hergé à Louvain-la-Neuve (B)
Project Management et génie civil:
INCA Ingénieurs Conseils Associés
Réalisation : 05/2007-05/2009



Théâtre pour Trancoso, Bahia, Brésil
Valentiny HVP Architects
Début de la conception : 2009



Concours « Musée de l'Histoire de la Pologne à Varsovie »
1^{er} Prix : Paczowski & Fritsch Architectes
Proclamation : 2009



Concours sur invitation « Château Guiraud » à Sauternes
1^{er} Prix : Jim Clemes, Atelier d'Architecture et de Design
Proclamation en 2009



Concours Kasinoffice Petrisberg Trier
1^{er} Prix : Tatianafabeck Architecte
Proclamation : 2008



Passerelle « Quai aux Fleurs » à Evry/Paris, France
Schroeder & Associés S.A.
Réalisé en 2007