



**r2k**

ARCHITECTE

OAI – Luxembourg 20 01 2025

Réinventer la construction en bois –

Ressources, techniques et ambiances en Architecture Bois

1996- 2024 | r2k Architecte - Véronique KLIMINE

Ressources disponibles des projets présentés :  
pour la structure intérieure majoritairement épicéas et si exposée extérieure le douglas ou le châtaignier  
en revêtement extérieur le douglas, le mélèze et le châtaignier  
En feuillus peuplier en revêtements intérieurs



Résineux – Feuillus, quelles essences de bois ? – Quels types de produits utilisés ?

Structurelle ?

1- Bois ronds écorcés

2-Bois équarris

3-Bois laméllé collé

4 –lamibois bois déroulé

5- CLT

6- Isolants biosourcés

7- Bardage ondulés, sciés

8 – bardeau châtaignier

9- douglas prégrisé



1



2



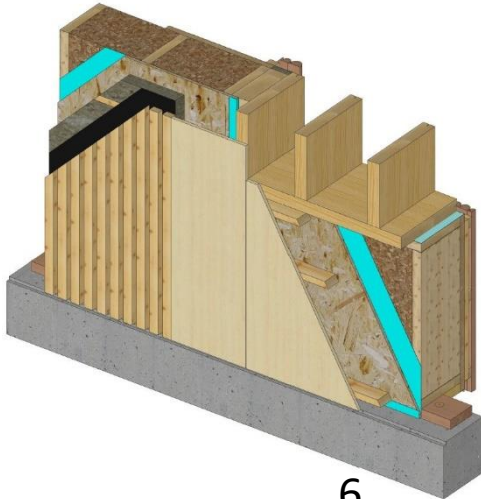
3



4



5



6



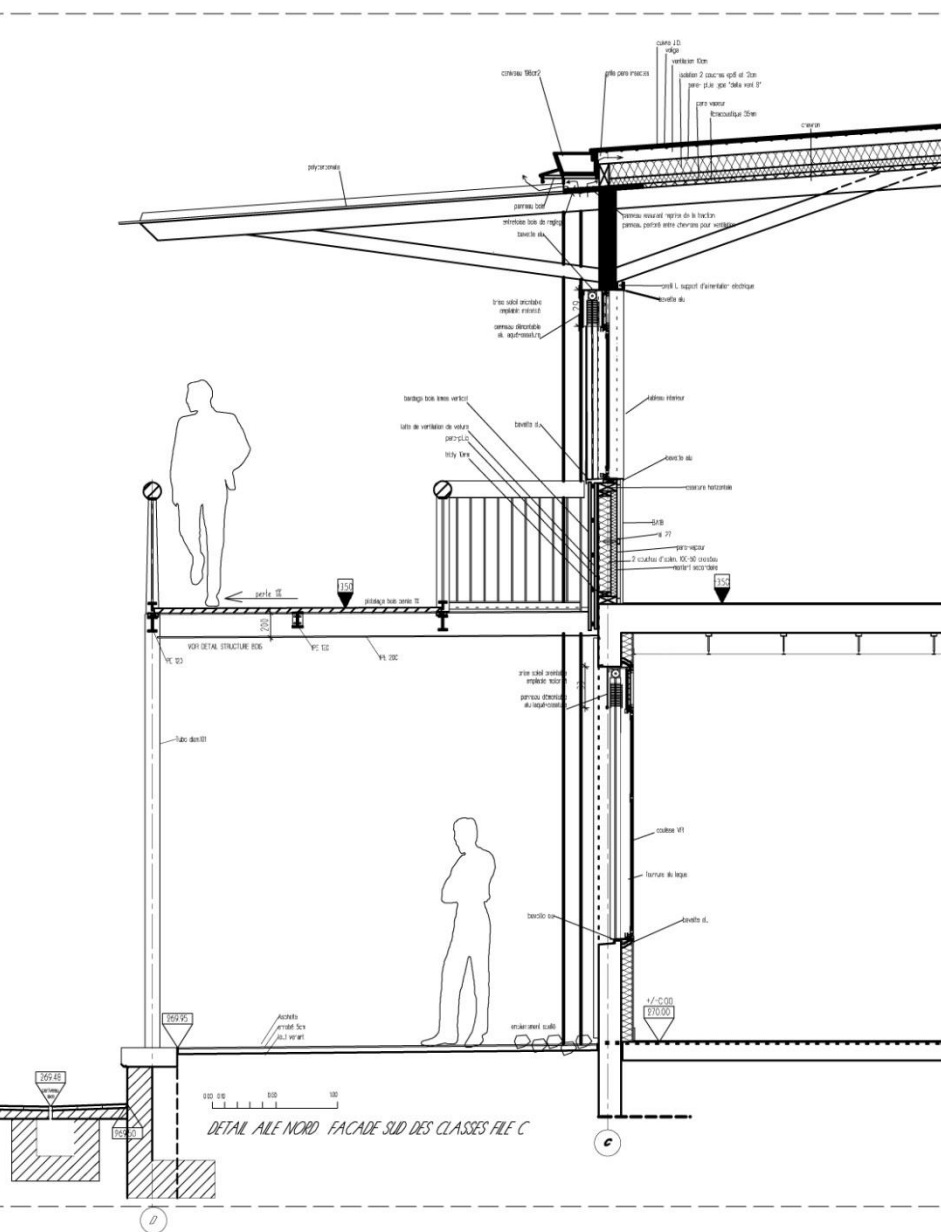
7



8



9







Résineux – Troncs écorcés 30m de portée



Revêtement intérieur acoustique en peuplier







Structure e, bois massif sous tendu  
pin noir d'Autriche, bois local de la Drôme ancien bois de papèterie et  
isolant paille







4 étages en bois en zone sismique 4 – colonnade d'entrée en piliers de douglas aux lignes de force décomposées



Intégration des panneaux photovoltaïques et du 1% artistique dans une halle préau du lycée



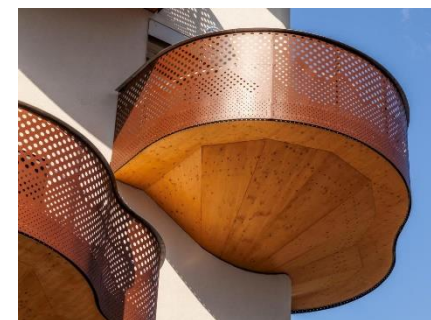
Sciage de profils personnalisés en douglas





Premier bâtiment conception réalisation – forte préfabrication procédé LIGNOTREND

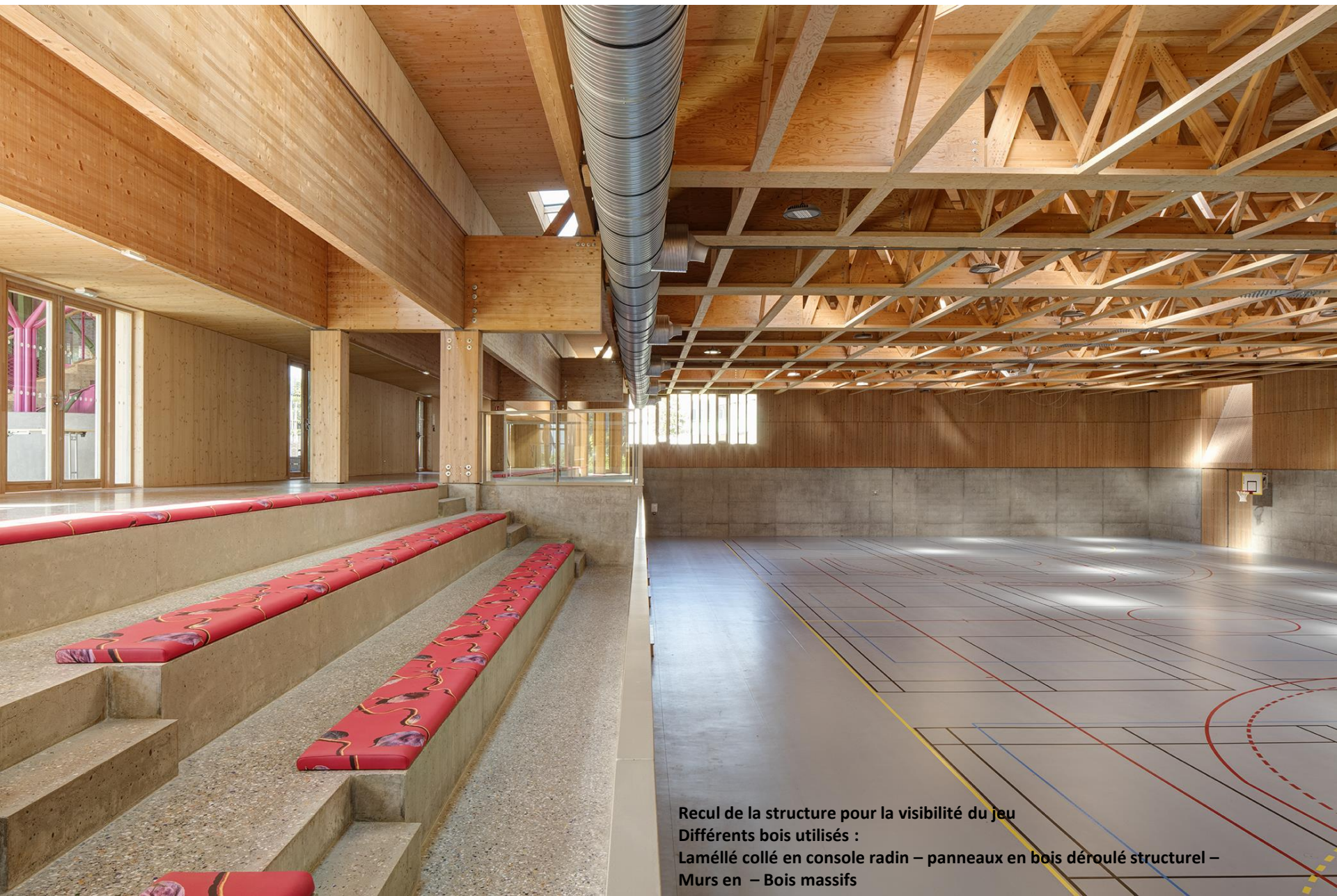




Balcons préfabriqués en atelier en CLT gréffés sur corps en béton



**3 corps encastrés au sol, gymnase, école de musique, auditorium**

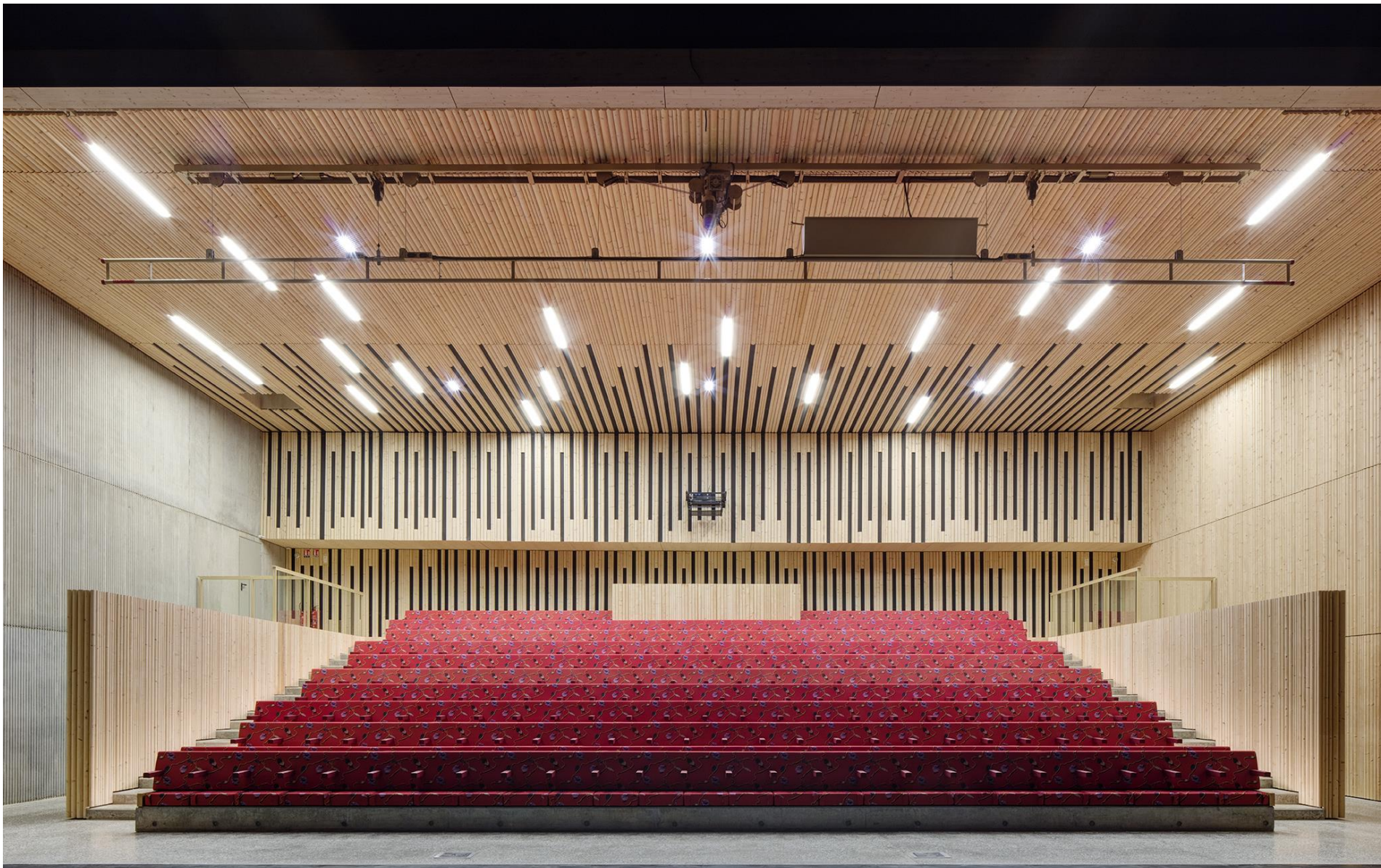


Recul de la structure pour la visibilité du jeu

Différents bois utilisés :

Lamellé collé en console radin – panneaux en bois déroulé structurel –

Murs en – Bois massifs





Lumière et structure | Bois lamellé collé en épicéa et lames acoustiques en peuplier





Lumière et structure | Bois lamellé collé en épicéa et lames acoustiques en peuplier











Structure porteuse arborescente sous CLT , châtaignier en bardeaux



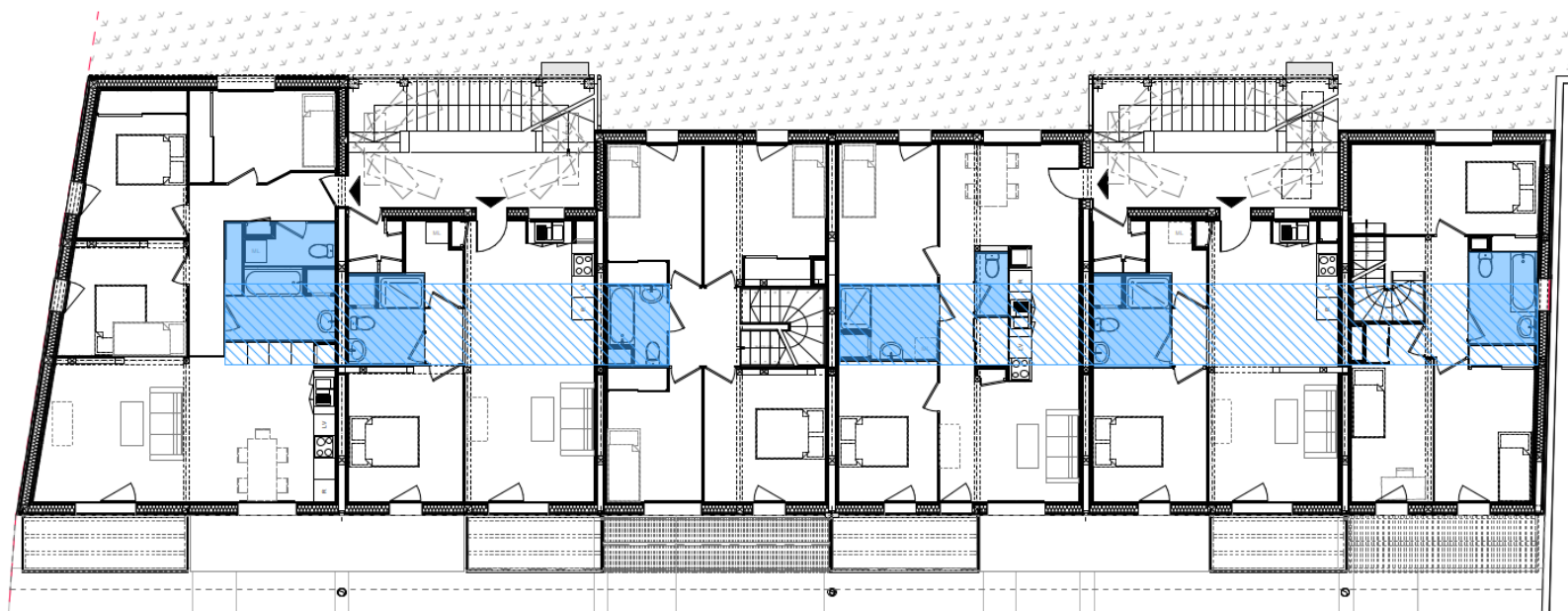


Structure porteuse en bois massifs vissés ensemble et contreventements décoratifs

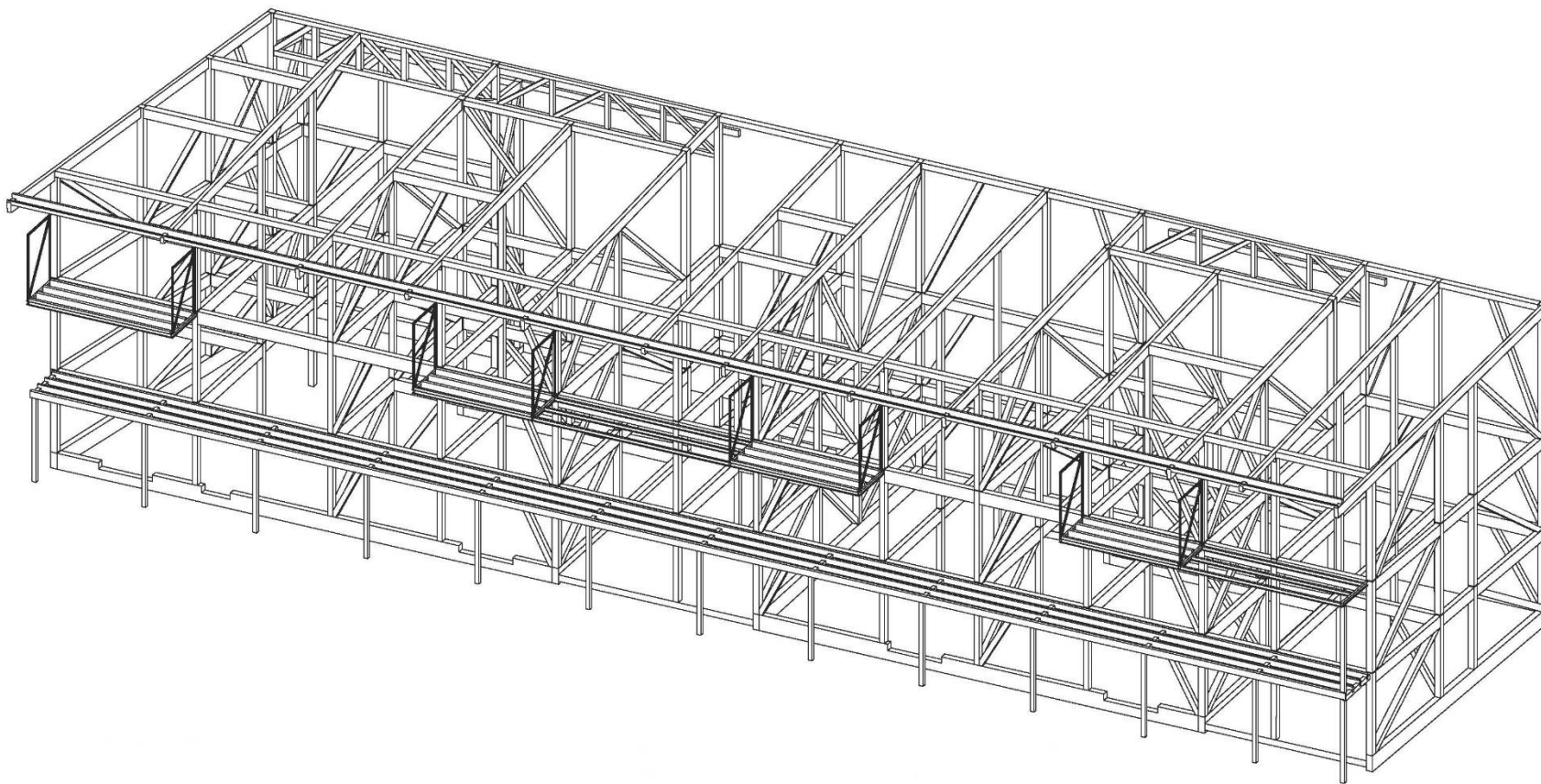


Structure porteuse en bois massifs vissés ensembleet contreventements décoratifs











Structure poteaux poutres





Bâtiment Poteaux poutres



Travail sur les ambiances : Lumière et bois



Travail sur les ambiances : Lumière et bois



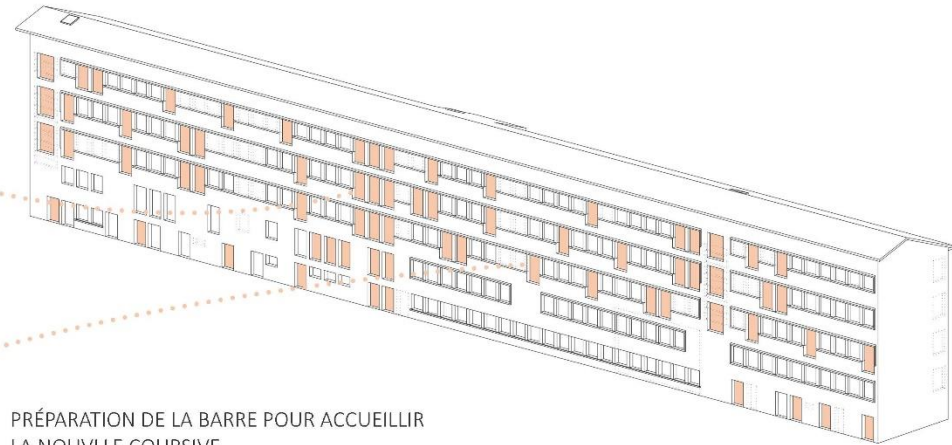
Façade barre existante : démolition de quelques allèges de fenêtres



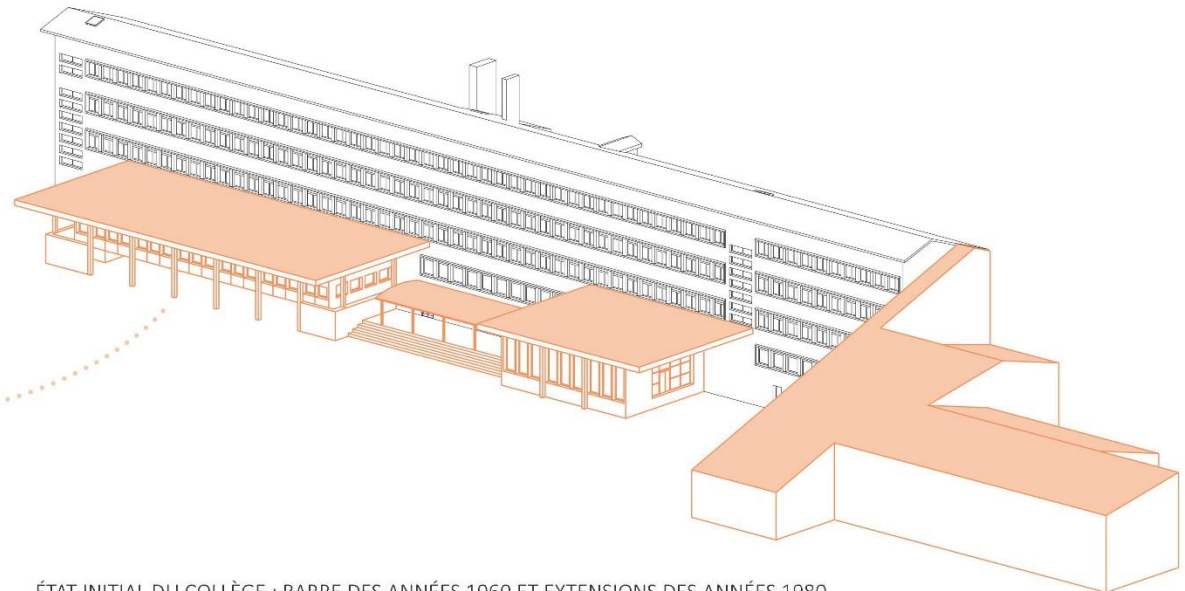
Barre existante : démolition de quelques allèges de fenêtres



Démolition des extensions des années 1980



PRÉPARATION DE LA BARRE POUR ACCUEILLIR LA NOUVLLE COURSIVE



ÉTAT INITIAL DU COLLÈGE : BARRE DES ANNÉES 1960 ET EXTENSIONS DES ANNÉES 1980





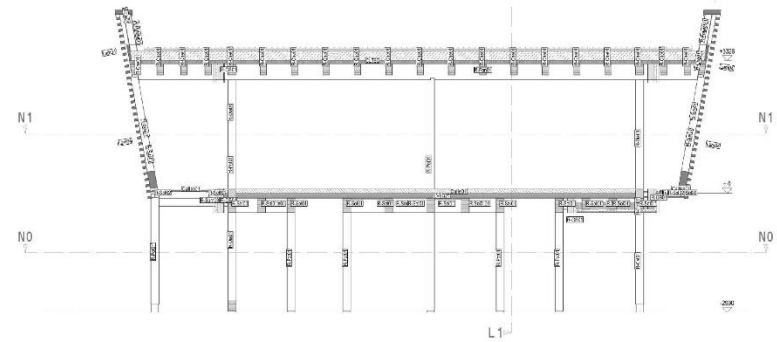
Enveloppe : bardage ajouré sur structure



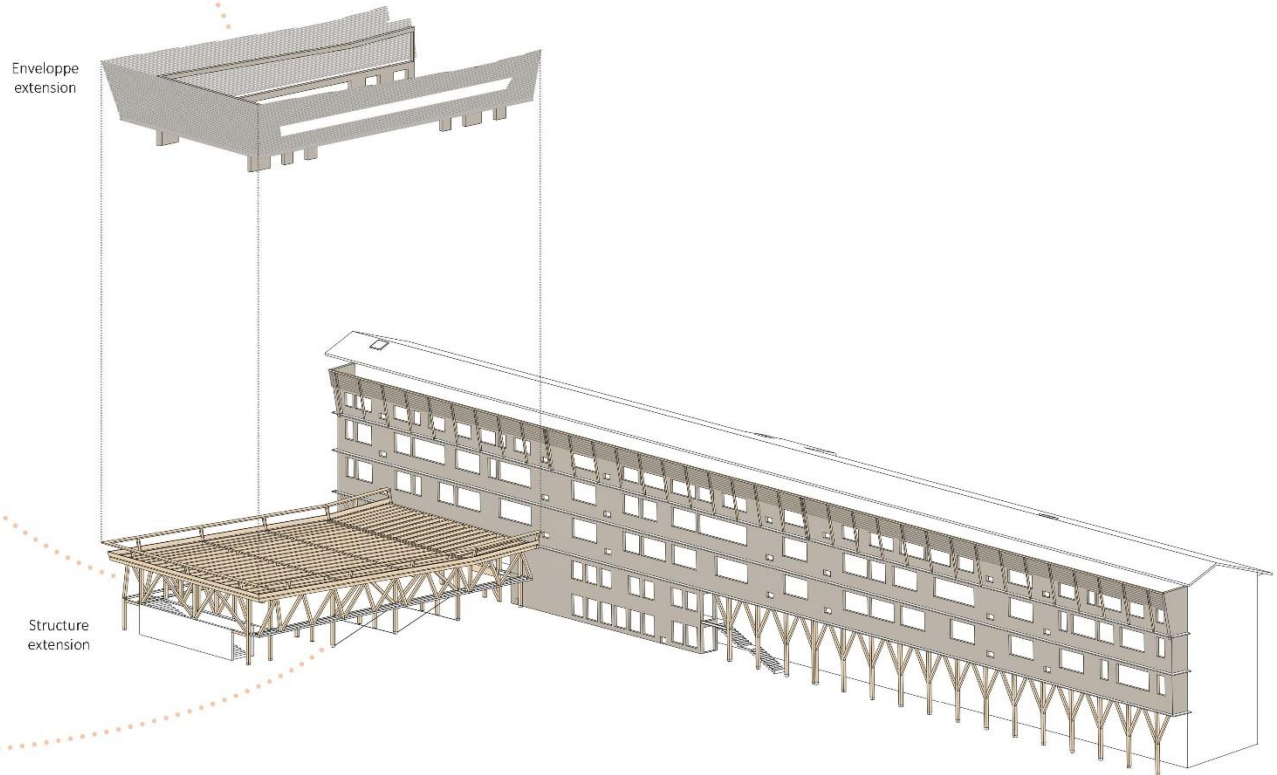
Coursive extérieure étage demi-pension



Détail de plafond CDI : passage des gaines entre les poutres



Coupe transversale de l'extension



EXTENSION DU CDI ET DE LA DEMI-PENSION







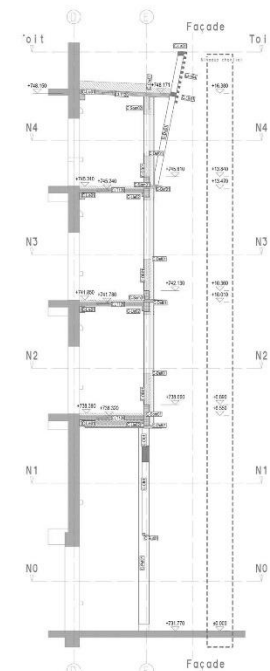
Façade barre existante



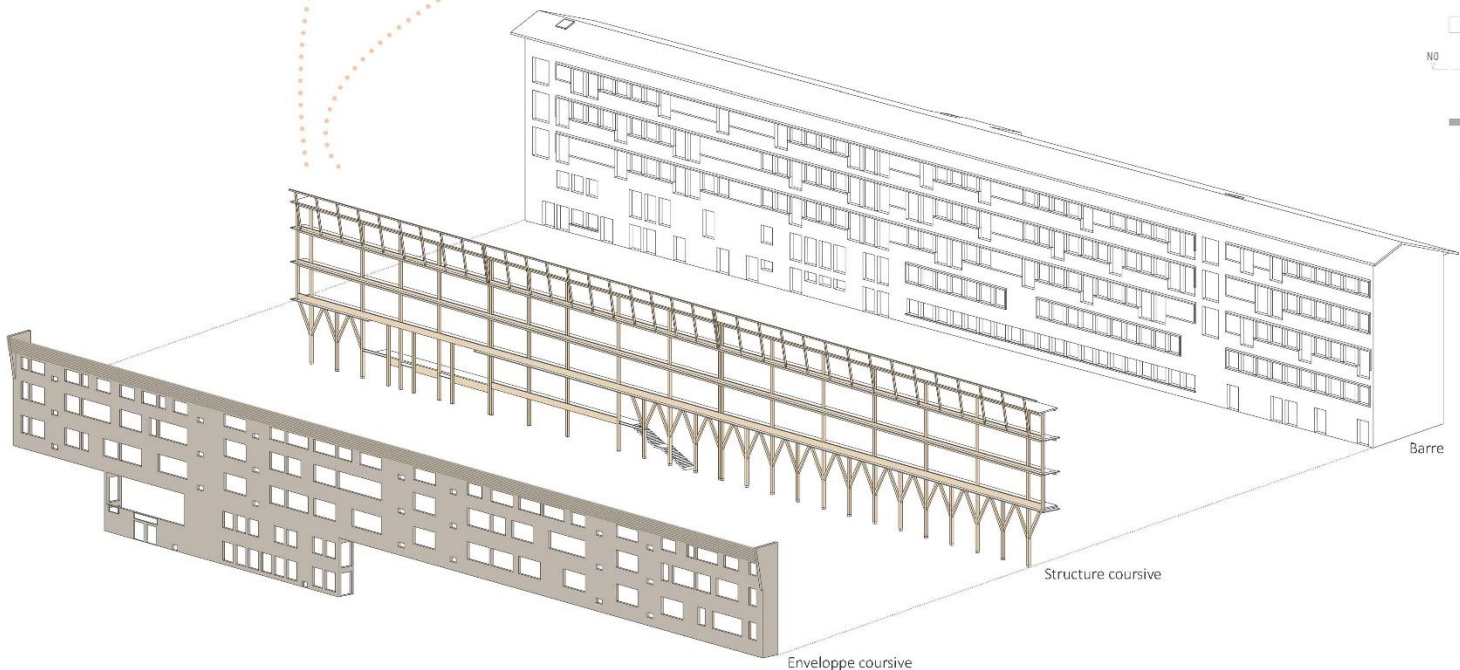
Assemblage poteaux nouvelle coursive



Façade nouvelle coursive : structure épiciée, bardage douglas irisé



Coupe détail de la coursive



STRUCTURE DE LA NOUVELLE COURSIVE

En construction ...



Transformation d'existant : les anciens modèles constructifs béton



Détail de bardage , Chambres avec mobilier



En construction ...

En construction



Mixité dalles refends béton et façades non porteuses en bois posées dans le cycle du béton

En construction ...



Travail sur les volumes : intégration au paysage – panneaux solaires

En construction ...



Merci de votre attention !

